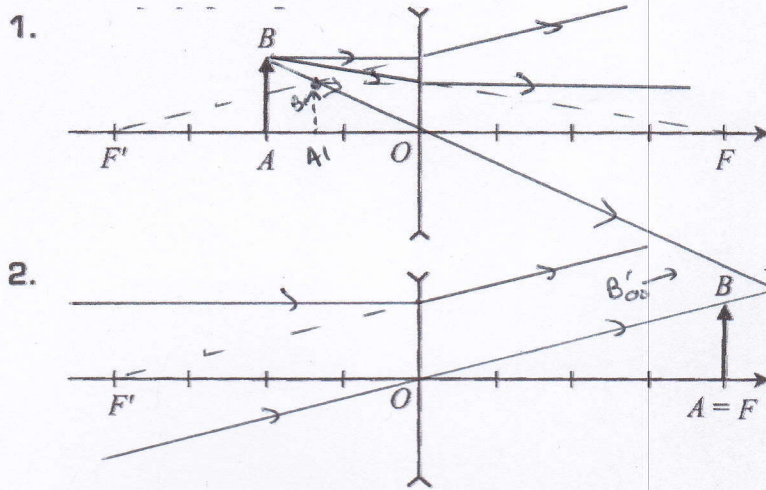


Chapitre P3 : Etude de systèmes optiques
PLEIN DE TRACES POUR LES VACANCES

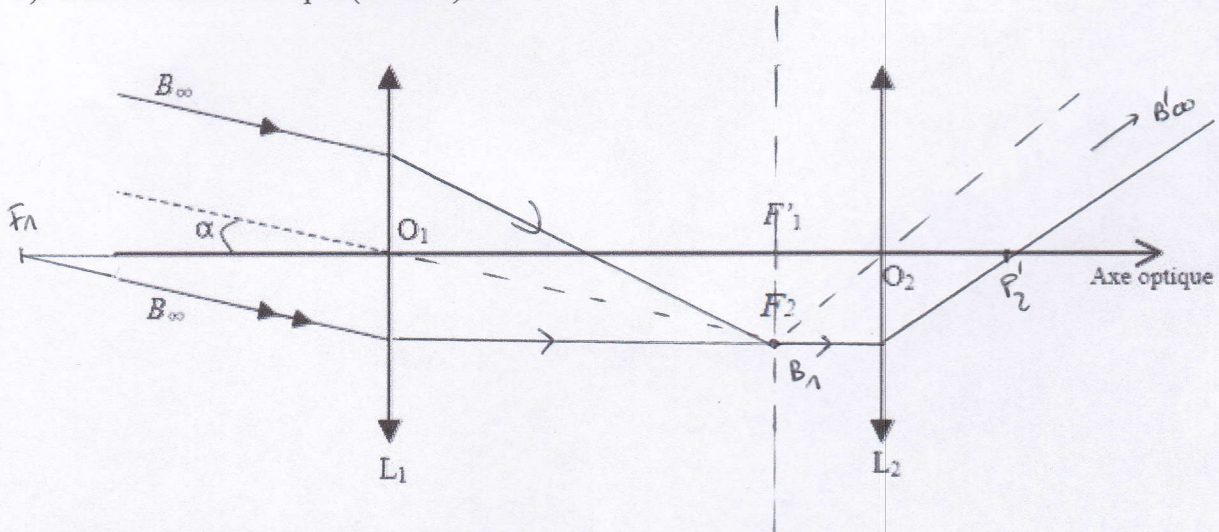
a) Une lentille divergente :



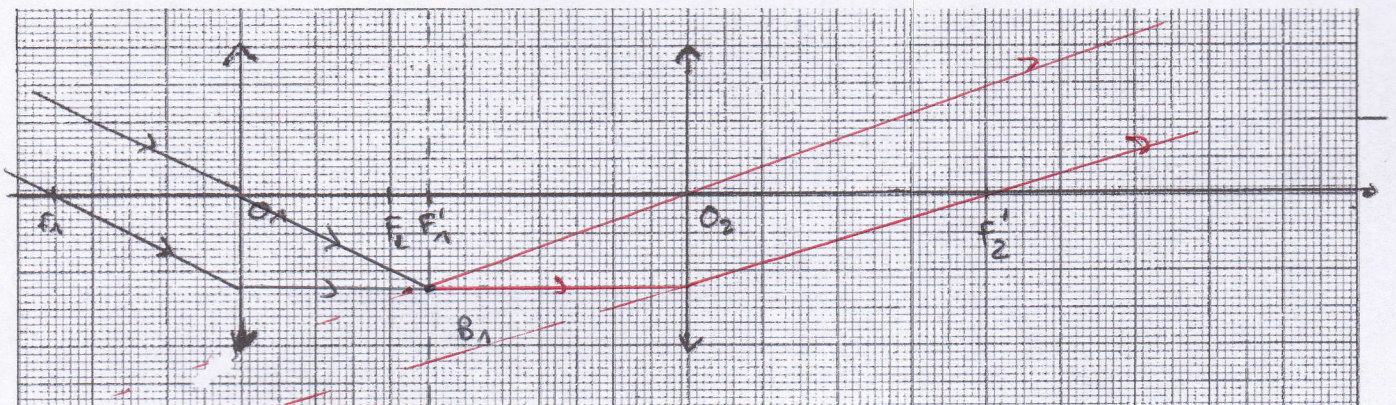
*AB objet réel
A'B' image virtuelle*

*AB objet virtuel
A'B' image à l'infini*

b) Lunette astronomique (afocale) :

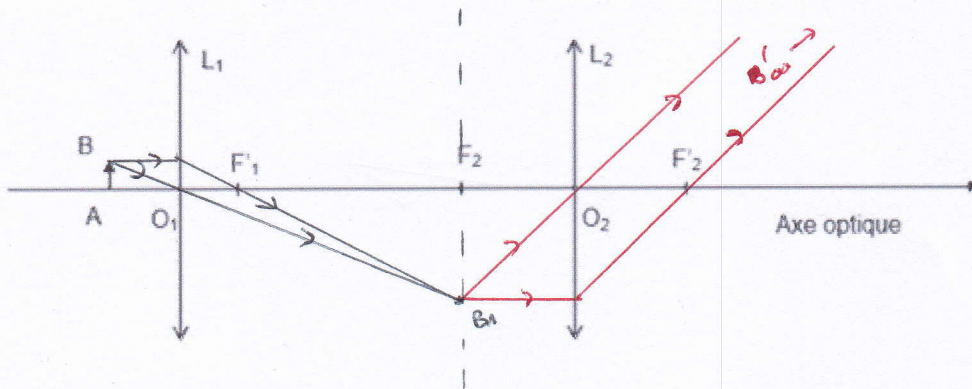


c) Lunette astronomique mal réglée :

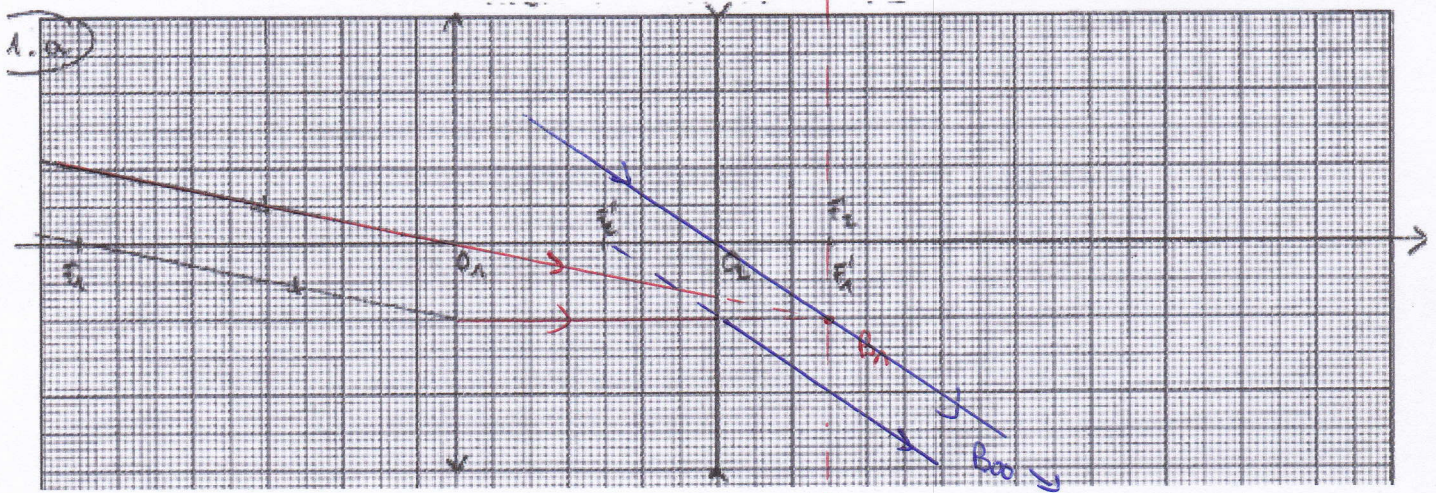


← B1

d) Microscope (rappel l'image finale est à l'infini) :

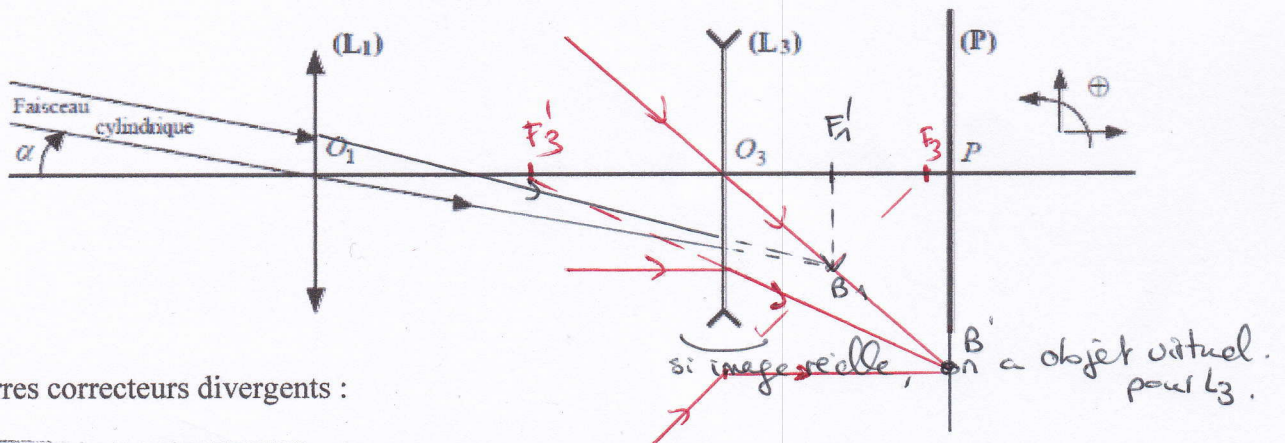


e) Lunette de Galilée (système afocal) :



f) Téléobjectif (l'image définitive doit se former sur le capteur) :

$$AB \xrightarrow{(L_1)} A_1B_1 \xrightarrow{(L_3)} A'B' \text{ sur } (P)$$



g) Verres correcteurs divergents :

